

Travail au contact des végétaux

Identifier et prévenir les risques pour travailler en toute sécurité

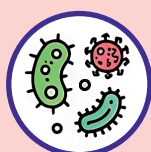


Quelques activités concernées

1. Les métiers de l'environnement
2. L'apiculture
3. L'horticulture
4. La fleuristerie
5. Le maraîchage

6. La vente de fruits et légumes à l'étalage ou sur les marchés
7. Le secteur du BTP ou l'entretien des espaces verts qui revient parfois aux gardiens d'immeuble

Les différents risques



Biologiques : allergies, irritations, asthme...



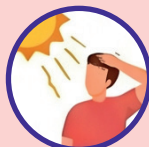
Faune : tiques (Lyme), chenilles processionnaires...



Chimiques : produits phytosanitaires...



Physiques et traumatiques : chutes, coupures, charges...



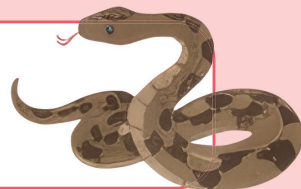
Climatiques : coups de chaleur...



Psychosociaux : mal-être, dépression, burn-out...

LE SAVIEZ-VOUS ?

Environ **300 morsures de vipères** sont recensées chaque année en France, provoquant œdème et douleur intense.



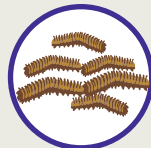
Quelques conseils de prévention



Porter des EPI (gants, vêtements longs, lunettes)



Utiliser des répulsifs



Éviter les zones à chenilles et à tiques, se couvrir le corps



Former aux bonnes pratiques et aux risques du métier



Limitier les charges et les postures pénibles

Quelques conseils d'hygiène et de sécurité



Utiliser des vestiaires séparés : l'un pour les vêtements de ville et l'autre pour les vêtements de travail



Nettoyer régulièrement les locaux



Réaliser un suivi médical régulier des salariés



Mettre une trousse d'urgence à disposition



Former des secouristes et procéder à des recyclages réguliers



Afficher les numéros d'urgence : 15 et 112

Besoin de conseils en prévention ? Sollicitez votre médecin du travail !