

■ PRÉVENTION : LES BONNES PRATIQUES ■

↪ **VENTILEZ** l'atelier

↪ **BRANCHEZ** les dispositifs d'aspiration des gaz d'échappement

↪ **DÉPOUSSIÉREZ** à l'humide ou par aspiration

↪ **PORTEZ** un masque avec filtre de type P3 pour toute opération sur frein ou embrayage





↪ **NE LAISSEZ PAS TOURNER** les moteurs sans captage des gaz d'échappement

↪ **INTERDICTION** d'utiliser la soufflette

↪ **INTERDICTION** de balayer le sol à sec

↪ **INTERDICTION** de fumer dans l'atelier



© Frédéric DELANGLE - INRS



SANTÉ - SÉCURITÉ AU TRAVAIL

*Un doute ?
Parlez-en
à votre médecin
du travail !*



© Marc FERSTEN

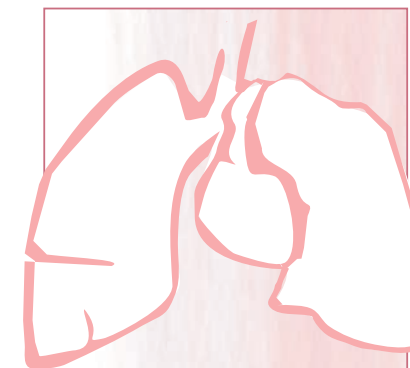
Réalisation CRAMIF - Dépôt légal : 3^{ème} trimestre 2006 - 1^{ère} édition 2005 - Impression : XXX



atelier de réparation
en mécanique automobile

Mécanicien

*Mes
poumons,*



*J'en ai
besoin!*



■ PROTÉGEZ VOS POUMONS ■

Attention danger :
*les situations de travail
en cause*

● **Travaux
d'alimentation,
de carburation,
de vidange de réservoir**

Les vapeurs d'essence émises contiennent du benzène qui pénètre dans le corps par inhalation, agit sur le système nerveux ou sur le sang (leucémie).

● **Travaux
sur dispositifs
de freinage,
d'embrayage
et de dépolluissage**

Les poussières générées contenant de l'amiante ou des nouvelles fibres provoquent des pathologies respiratoires et des cancers.

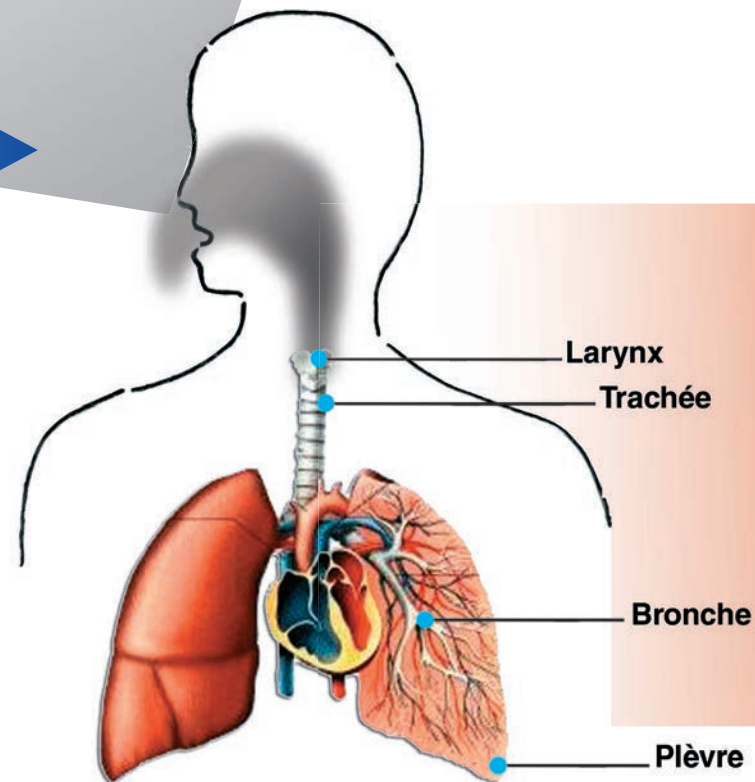
● **Réglage de moteurs,
circulation de véhicules
dans l'atelier,
contrôle de pollution**

Les gaz d'échappement contiennent du monoxyde de carbone, des oxydes d'azote, des hydrocarbures imbrûlés, des suies. Ils sont responsables de maladies neurologiques, cardiaques, pulmonaires et peuvent entraîner des cancers.

**LE GAZ, LES VAPEURS,
LES POUSSIÈRES,
pénètrent dans l'organisme
par les voies respiratoires**

ATTENTION !

**Le tabac
est un facteur
aggravant**



● **Irritation
des poumons**

● **Diffusion
dans
tout le corps**