

■ PRÉVENTION : LES BONNES PRATIQUES ■

➤ **VENTILEZ** tous les locaux, **BRANCHEZ** les dispositifs d'aspiration lors des travaux de ponçage et de préparation des apprêts et des peintures, **CHOISISSEZ** votre abrasif (type Abranet®), **CONTRÔLEZ** périodiquement l'efficacité de l'aspiration de la cabine et celle des dispositifs de captage localisé.

➤ **DÉPOUSSIÉREZ** à l'humide ou par aspiration.

➤ **LISEZ** les étiquettes des produits utilisés, consultez les fiches de données de sécurité.

➤ **PORTEZ** un masque avec filtre de type P3 pour toute opération exposant à des poussières. **PORTEZ** un masque à cartouche pour les travaux de préparation, d'application et de séchage des apprêts et des peintures.



➤ **NE LAISSEZ PAS TOURNER** les moteurs sans captage des gaz d'échappement.

➤ **INTERDICTION** de peindre au pistolet ou de pulvériser des apprêts en dehors de la cabine de peinture.

➤ **INTERDICTION** d'utiliser la soufflette.

➤ **INTERDICTION** de réaliser du ponçage à sec sans masque P3.

➤ **INTERDICTION** de balayer le sol à sec.

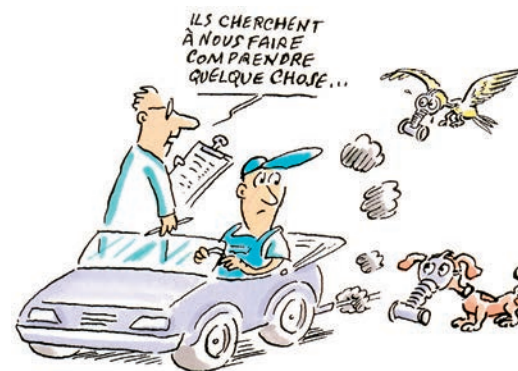
➤ **INTERDICTION** de fumer dans l'atelier.



© Gaëil KERBAOL - INRS

SANTÉ - SÉCURITÉ AU TRAVAIL

*Vous avez un médecin du travail
Parlez-en ensemble !*



© Marc FERSTEN



Directeur de la publication : Gérard ROBERT - Réalisation Chaîne graphique CRAMIF - Dépôt légal : 3^e trimestre 2010 - Impression : adm graphique

Atelier de carrosserie automobile

Carrossier
Tôlier Peintre

Mes
poumons,



J'en ai besoin!

■ PROTÉGEZ VOS POUMONS ■



Attention danger :
les situations de travail en cause

● Travaux de tôlerie

La préparation, le ponçage, le décapage exposent à de **fines poussières** en quantité importante. Leur composition est diverse et variée :

- certaines sont cancérogènes comme les pigments contenant des composés métalliques : cadmium, chrome, plomb...
- d'autres sont responsables d'irritations ou d'allergies respiratoires comme les résines époxy et les pigments organiques.

● Soudage

Les **fumées de soudage** provoquent des pathologies cardiaques, respiratoires et des cancers car elles renferment des hydrocarbures « imbrûlés », du monoxyde de carbone et des produits de dégradation tels que les isocyanates, des métaux tels que le chrome ou le nickel.

**LES FUMÉES,
LES VAPEURS,
LES POUSSIÈRES,**
pénètrent dans l'organisme
par les voies respiratoires

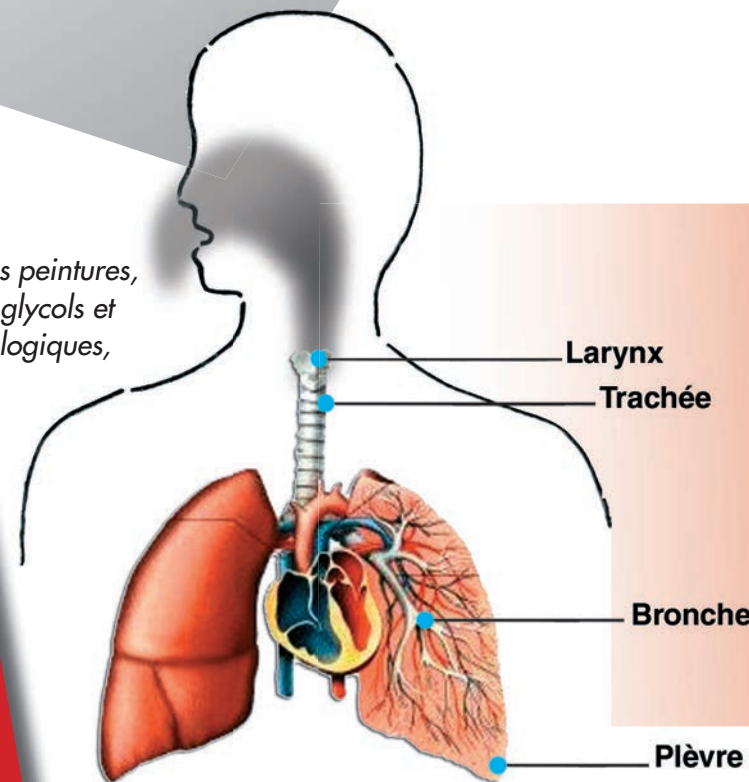
● Travaux de préparation des apprêts et des peintures, pistolage et séchage

Les diluants, les apprêts, les peintures y compris les peintures « dites à l'eau » dégagent des vapeurs contenant notamment des solvants organiques. Selon les peintures, on trouve du xylène, du toluène, du formaldéhyde, des glycols et dérivés. Ils sont responsables de maladies aiguës neurologiques, hépatiques et rénales ainsi que de troubles chroniques psycho-organiques (perte de mémoire, insomnie, défaut de concentration).

ATTENTION !
À la chaleur liée au soudage, découpage ou meulage, les peintures au polyuréthane émettent des isocyanates.

ATTENTION !
Aux risques liés
aux vapeurs
d'essence et aux gaz
d'échappement.

ATTENTION !
Le tabac
est un facteur
aggravant



● Irritation des poumons, rhinite, asthme

● Diffusion dans tout le corps

● Action sur le cerveau, le sang, le foie, les reins

● Effets sur la fertilité et la reproduction